

LIVRE BLANC

Productions du 29 mai 2021

Forum des Mobilités

*Mes mobilités de demain
à Loire Authion, on fait quoi ?*



Rencontres
de la
mobilité

PLACE DU VÉLO ET
AUTRES MODES ALTERNATIFS
À LA VOITURE

ALLER AU TRAVAIL

TRANSPORTS
AU SEIN DU TERRITOIRE

...



LTP

Sommaire



#1
Le Mur du Marché
Toutes les idées

PLACE DU VÉLO ET DES MODES ALTERNATIFS À LA VOITURE.....1
ALLER AU TRAVAIL..... 3
TRANSPORTS AU SEIN DU TERRITOIRE.....4
AUTRES THEMES4



#2
Discussions du matin

DISCUSSION 17
Les déplacements de l'enfant (pédibus, rue de l'enfant...)

DISCUSSION 28
Améliorer, développer et sécuriser les liaisons en vélo

DISCUSSION 49
Faciliter l'accès au train et développer l'intermodalité

DISCUSSION 810
Pistes cyclables

DISCUSSION 311
Trajets maison-travail

DISCUSSION 1012
Infrastructures routières

DISCUSSION 513
Déplacement personne à mobilité réduite (PMR)

DISCUSSION 614
Transports en commun

DISCUSSION 715
Transport intra-muros

DISCUSSION 916
Covoiturage et autostop participatif

DISCUSSION 1117
Transports intra-muros



#3
plan d'actions

ACTION 120
Déplacement de l'enfant (pédibus...)

ACTION 221
Le vélo plus que l'auto

ACTION 422
Promotion du train sur Loire Authion

ACTION 823
Pistes cyclables

ACTION 325
Transports Travail

ACTION 1026
Infrastructures routières

ACTION 10 BIS27
Infrastructures routières

ACTION 529
Déplacement personne à mobilité réduite (PMR)

ACTION 630
Flotte de bus

ACTION 731
Covoiturage culturel

ACTION 932
Création d'une application locale de covoiturage

ACTION 1133
La navette connectée

#1

LE MUR DU MARCHÉ



VOICI TOUS LES SUJETS PROPOSÉS PAR LES PARTICIPANTS LORS DE L'OUVERTURE DU FORUM OUVERT

Place du vélo et des modes alternatifs à la voiture

- 1 Rue des enfants
- Pédibus et Vélobus entre Andard et Brain à l'intérieur des communes déléguées
- Organiser vélo bus pédibus calèche bus pour les élèves du primaire,
- Créer des rues des enfants (aménager pour et avec les enfants)
- Limiter davantage la vitesse des voitures sur les routes secondaires entre les communes déléguées
- Location de vélos
- Arrêt de bus scolaire : comment s'y rendre ?
- 2 Adapter le code de la route aux vélos (supprimer les STOP, gendarmes couchés, Feux...)
- Signaler aux automobilistes le partage des routes
- Courtoisie avec les piétons et les cyclistes
- Sécuriser l'axe Loire-Authion – Trélazé – D4 ou autre pour les piétons et vélos
- Améliorer la circulation des piétons et vélos dans la commune et surtout sécuriser
- Pistes cyclables sécurisées à développer
- Améliorer et développer les liaisons douces entre les sept communes de Loire-Authion et vers Angers
- Plus de place pour aller à vélo et un meilleur aménagement
- Développement du réseau vélo Loire-Authion et accès à ALM
- Sécurité, attractivité et incitation
- Infrastructures adaptées et incitatives à l'usage du vélo
- Développer les infrastructures qui font gagner du temps aux utilisateurs du vélo au quotidien
- Attention aux vélos, nettoyer les bords de route des éclats de verre, accident, phare pare-brise
- Le vélo en centre-ville avec les enfants est difficile
- Infrastructures
- Doubler le nombre d'anneaux à vélos
- Disposer de parking à vélo sur les aires de covoiturages – arrêt de bus
- Place pour accrocher les vélos devant la salle Jeanne de Laval et Skate-Park...
- Emplacements réservés pour stationner les vélos

- Stationner son vélo autre que les anneaux (exemple : banc d'attache)
- Emploi
- Créer des emplois d'accompagnateurs de transports enfants (vélo – pédestre) et de réparateurs et agents d'entretien vélos
- Voies douces sécurisées et balisées
- Déplacements en vélo inter-communes
- Faire mieux connaître les différents circuits (à pied à vélo) ex : animations régulières, circuits guidés
- Plus de pistes cyclables
- Refaire les chemins qui sont cassés (route de la Daguinière à La Bohalle)
- Rouvrir et valoriser les « chemins » de traverse
- Journée du vélo sur Loire-Authion
- Attirer les fauteuils roulants, les vélos, les poussettes ensemble sur des pistes de qualité (pas de grosses pierres, instabilité...)
- Faire vraiment et pour de vrai la place aux vélos + dans les espaces naturels + trajets directs + avec enfin les budgets qui vont bien
- Plan vélo dans les communes déléguées
- Création d'un cheminement doux pour vélos, trottinettes, fauteuils roulants pour rejoindre Trélazé-Angers en longeant l'Authion
- Créer des passerelles ou tunnels pour relier le nord de la commune au sud
- Aménager le chemin entre Andard et Corné en piste cyclable
- Praticabilité des pistes cyclables
- Transport en commun- covoiturage
- Plus de bus
- Plus de trains
- Plus de fréquence de bus
- Nouvel horaire Millot 157 à 7h50, entre Andard et Jean Bouin
- Bus express vers d'autres villes du territoire que la ville centre
- Créer des navettes entre les villages pour accéder au train de St Mathurin- pour se déplacer vers des espaces sportifs, salles de spectacle
- Avoir un système de bus qui irait de Saumur à Trélazé toutes les heures ou toutes les 1/2h et avec le même ticket prendre le bus de la ville. Ticket de transport unique au sein de l'Agglo et au-delà
- Trottinettes électriques- voitures électriques partagées-points vélos électriques
- Améliorer l'éclairage de communes en communes (vélo et à pied)
- De la place aux vélos dans les trains de 7h30 à La Bohalle-Angers
- Des trains du soir plus tard (vers 23h)
- A pieds, à vélos= liberté=convivialité- condition=sécurité
- Transport à la demande-transport solidaire
- Se déplacer avec son énergie corporelle et mentale et éviter tout le technologique qui est polluant à fabriquer= économie de low-tech
- Croiser les gens sur roues, roller, fauteuils, trottinettes en vélo, à pied au bord de l'Authion
- Aider à réparer les bicyclettes
- Visiter les sites à pied, à vélo, tourisme autrement

Aller au travail

- 4 organiser les abords de gare à St Mathurin et La Bohalle (parking – vélos) accès par navette
- Faciliter l'accès aux gares des habitants de Corné, Andard et Brain
- Faciliter l'accès aux transports en commun (gare, arrêts de bus, aires de covoiturage avec un réseau adapté)
- Train-Vélo à faciliter (emplacement réservé, prix avantageux...)
- Aménagement des routes secondaires pour les rendre plus sûres
- Saturation RD347, voie express, transports en commun
- Elargir D347
- Aménager l'axe Angers-Saumur pour une meilleure circulation
- Améliorer la fluidité de la 347 (navettes)
- Possibilité sur les bus transports d'installer des rails
- Circuler vite (je bosse beaucoup et je n'ai pas de temps à perdre)
- Comment améliorer les flux des axes routiers sans encourager l'usage individuel de la voiture
- Voies communales= petit trafic
- Renforcement des infrastructures principales
- Limitation de la circulation sur la voirie secondaire
- Limitation des transports transitoires
- Liaison douce Brain-Gare-La Bohalle
- Voie réservée aux transports en commun sur RD347
- J'habite à Corné, je travaille à Andard, comment vais-je à mon travail ?
- Bus-vélo : voie réservée, prix transport en commun
- Voiture électrique partagée
- Penser vélo et transports en commun pour aller travailler
- Accès au travail : Angers-Loire-Authion. Transport en commun mutualisé
- Trotinettes pour aller au travail
- Augmenter et mieux cadencer les transports en commun
- Plus d'horaires en journée et en soirée – train car (La Bohalle-Angers)
- Plus de bus pour la mobilité de tous travail-cinéma-école-musée (La Daguenière- Angers)
- Tramway inter-cités
- Des bus (mini ?) toutes les ½ heures de 6h à 22H La Daguenière vers Angers
- Développer les modes alternatifs
- Covoiturage
- Autostop participatif
- Augmentation des transports en commun
- Développer covoiturage : site dédié (carte) avec les trajets et horaires empruntés
- Pouvoir rentrer sur Loire-Authion en transport en commune même tardivement
- Déplacements handicapés
- Etat des lieux des moyens mis en place ? pour aller au travail
- Enfant-ados-adultes

- Transport en commun (bus-train..)
- Co-voiturage

Transports au sein du territoire

- Inventer une boucle pour relier les 7 communes (bus, vélos, covoiturage...)
- Favoriser le covoiturage pour accéder aux évènements culturels
- Transport à la demande
- Transports électriques entre chaque commune déléguée
- Passerelle (s) entre nord et sud du territoire
- 7 Organiser points accès aux services administratifs avec aide dans les communes
- Transport et accompagnement solidaires
- Mini-bus pour relier les divers lieux importants des 7 communes (commerces, gare, CCAS)
- Navette inter-communale
- Organiser points accès aux services administratifs avec aide dans communes déléguées pour réduire Nécessité des transports vers Angers
- Favoriser les navettes entre les communes pour formalités administratives
- Navettes
- Transports vers les services éloignés CCAS ou Autres
- Des navettes fluviales passant par la Loire
- Affichage sentiers pédestres naturels entre communes
- Faciliter des déplacements en transport en commun entre communes déléguées et vers Angers
- Manque de bus vers Angers en milieu de journée sur Bauné
- Faire mes courses localement en sécurité et tranquillité

Autres thèmes

- 5+6
- Accès à l'autoroute pour soulager la D347
- + de véhicules électriques= + de centrales ?
- Carburants propres transports en commun
- + de voitures électriques
- Aires multimodales
- Cours d'apprentissage vélos
- Avoir 1 système de garde d'enfants jusqu'à 19h voire 20h pour les personnes qui travaillent tard
- Plus de fabrication de diesel
- Banc devant le skate parc, terrain de tennis
- Avoir des activités inter-écoles sur les 7 communes par le sport mais pas que...
- Barreau de dessert entre RD4 et Parc des expos desservant le futur centre pénitentiaire

- Trottoirs
- Mobilité des personnes handicapées
- Mobilité réduite personnes handicapées
- Transports solidaires
- Transports ponctuels= place du vélo et transport alternatif= aller au travail
- Infrastructures : préparer l'arrivée du centre pénitentiaire
- Partir en voyage sans la voiture
- Gratuité des transports
- Cours d'apprentissage vélos

#2

DISCUSSIONS DU MATIN



Discussion 1

Les déplacements de l'enfant (pédibus, rue de l'enfant...)

thème sur lequel le groupe a travaillé :

Place du vélo et des modes alternatifs à la voiture

Trajets scolaires :

- En fonction de l'âge / responsabilisation
- En fonction de la situation géographique / domicile
- En fonction de distance domicile / arrêt de bus

Primaire :

- Pédibus
- Vélobus
- Calèche

Collège :

- Problématique de la distance domicile / arrêt de bus
- Parkings vélos sécurisés auprès des arrêts de bus
- Horaires et fréquences des bus adaptés
- Temps de trajet

Freins :

- Freins psychologiques (réciprocité des coups de mains, se sentir redevable, pas de souhait de covoiturer, trajet domicile/travail passant par l'école)

Pistes :

- Rue des enfants
- Communication ciblée sur les familles et les avantages (écologie, création d'emploi, santé des enfants...)
- Aménagement et sécurisation de la voirie
- Organisation collective, rencontre entre parents, création de réseaux d'entraide, troc de services (garde, conduite des enfants à l'école...)

Discussion 2

Améliorer, développer et sécuriser les liaisons envélo

thème sur lequel le groupe a travaillé :

Place du vélo et des modes alternatifs à la voiture

Améliorer l'existant :

- Remettre en état des chemins existants ET bon entretien (enlever les tailles du département et de la commune)
- Avoir des droits de passage au bord de l'Authion et de la Loire.
- Mettre en valeur, bien visibles, les voies cyclables et piétonnières (panneaux + sol)
- Mettre des revêtements adaptés à tous types de vélos, trottinettes, rollers...
- Adapter le code de la route pour prioriser le vélo (pas de 4 « Stop », dos d'âne, chicanes... Panneaux spécifiques vélo prioritaire)
- Créer des autoroutes du vélo suffisamment larges pour 2 voies

Développer :

- Créer des voies vélo pour le travail (ex : Corné – Trélazé) Plan spécifique à éditer
- Prévoir une passerelle sur la RD 347, pour vélos et piétons

Informers dans l'Actu :

- Rappeler l'importance de l'équipement du vélo et de se signaler (sonnette) pour ne pas surprendre
- Rappeler le règlement et sanctionner au besoin (voitures et poubelles ... sur pistes cyclables et trottoirs)
- Sensibiliser les élèves (permis piétons et cyclistes) + vélo bus

Aménager les bourgs :

- Aménager les bourgs
- Partager les voies vélos et piétons
- Rendre les bourgs piétonniers et cyclables avec parking à l'extérieur pour voitures. A réfléchir pour chaque commune déléguée selon spécificités.

Discussion 4

Faciliter l'accès au train et développer l'intermodalité

thème sur lequel le groupe a travaillé :

Place du vélo et des modes alternatifs à la voiture

Communication :

- Communiquer sur la présence des 2 gares via le journal local et autres diffusions
- Promouvoir le train par une journée découverte du TER (Échelle locale et régionale)
- Améliorer la signalétique pour indiquer les gares

Offre train :

- Augmentation du nombre de trains le WE & soir
- Faciliter l'accès vélo et trottinette dans les trains
- Mise en place d'une tarification incitative

Accéder aux gares :

- Création de pistes cyclables Brain sur Authion, la Bohalle, La Daguinière ☞ gare la Bohalle
- Connexion avec bus sur gare la Bohalle et St Mathurin (ligne 46 ?)
- Accès vélos et trottinette en libre-service

Discussion 8**Pistes cyclables**

thème sur lequel le groupe a travaillé :

Place du vélo et des modes alternatifs à la voiture

- Création d'un maillage communal et ultra-communal de pistes cyclables sécurisées (éclairage, signalisation, séparées des véhicules motorisés)
- Des pistes praticables, accessibles (revêtements lisses, panneaux de signalisation bien visibles ; etc...)
- Publication et action de communication d'une carte de pistes cyclables.
- Liaisons avec le réseau de transports en communs (parking vélo aux arrêts de bus, vélos embarqués sur bus sur des trajets de moyenne à longue distance, etc.)
- Des pistes résilientes (non-artificialisation du sol, pistes drainantes, pistes résistantes aux fortes chaleurs, ne s'alternent pas dans le temps), accueillantes (qui donnent envie, pour les trajets travail, de loisirs).
- Facilité l'accès des enfants aux écoles, de la population aux sites de loisirs et services publics et culturels.
- Ramener des espaces sauvages, de la biodiversité, le long des pistes cyclables, en campagne et en ville.
- Promouvoir le vélo en lien avec le tourisme (qui occupe 6 mois de l'année), en réservant la levée aux vélos (1 dimanche par mois pour les habitants de L.A. et touristes).
- Créer, prioriser un budget à la hauteur du sujet, consacré aux déplacements en vélos.

Discussion 3

Trajets maison-travail

Sujet sur lequel le groupe a travaillé :

Aller au travail

Besoins généraux :

- Fréquence (toutes les 1/2Heure)
- Rapide
- Complémentaire inter-inter Loire-Authion
- Réalité accès entreprises EST ANGERS !
- Indépendance & Liberté de mouvement
- Continuité inter-transport (même ticket)
- Financièrement accessible (vs coût voiture)

Créations :

1. Réseaux aggro

- Voie bus spécifiques RD347 (3ième voie alternative matin/après-midi cf Pont de St Nazaire)
- Voie cyclable RD347

2. Réseaux intermédiaires :

- Réseaux intra Loire-Authion NORD-SUD
- Navette Mini-Bus + « BLA BLA CAR EST ANGERS »
- Point location électrique (réseaux secondaires)
- Pistes cyclables
- Co-voiturage

Sécurité :

- Franchissement Nord-Sud RD 347 (Pas de rond-point au point du Jour Corné, accès future prison ? ... et franchissement rond-points existants !)
- Franchissement Port Maillard RD 952,
- Limite vitesse (Feu si vitesse excessive : Nudge)

Discussion 10

Infrastructures routières

Sujet sur lequel le groupe a travaillé :

Aller au travail

Renforcer les infrastructures routières aux portes Est de l'agglomération d'Angers :

1. Réaliser un barreau de desserte Est entre la route de Trélazé (RD 4) et le parc des expositions pour :
 - Capturer une partie du trafic de la RD 113 (Coutardière) vers l'autoroute et la zone de l'Océane ;
 - Assurer la desserte du futur centre pénitentiaire
 - Mieux répartir les flux de circulation vers des parkings relais (D952, D4, D347 et parc des expositions).
2. Renforcer/Elargir la RD 347 entre le nouveau barreau de desserte et le carrefour de la Coutardière (RD 113)
3. Créer des parkings relais aux portes d'Angers en lien avec des transports en commun directs pour le centre-ville.

Limiter la circulation sur les voies communales secondaires :

1. Favoriser et sécuriser les liaisons douces sur les voies secondaires
2. Réduire les coûts d'entretien des voies (non adaptées à l'importance des trafics constatés) pour la collectivité.

Favoriser l'accès à l'autoroute depuis Beaufort pour réduire le trafic sur RD347 :

Etudier la possibilité de créer un nouvel accès au niveau de Fontaine-Millon

Rendre gratuit une section de l'autoroute à l'Est d'Angers

Discussion 5

Déplacement des personnes à mobilité réduite (PMR)

Sujet sur lequel le groupe a travaillé :

Les transports au sein du territoire

Les personnes à mobilité réduite ne se limitent pas au handicap

- Adaptation des arrêts de bus pour recevoir les bus de l'Agglomération d'Angers
- Désencombrement des trottoirs (Stationnement des voitures, des poubelles, incivilité) + adaptation (bateaux et largeur)
- Faciliter l'accès aux services et commerces
- Tourisme sur les bords de Loire = Revêtement « carrossable » lisse mais pas glissant
- Transport intercommunal avec un véhicule adapté (Le transport solidaire n'est pas adapté)
- Rendre la concertation obligatoire avec un spécialiste (PMR) avant l'élaboration des travaux sur voirie ou aménagement sur des bâtiments publics

Discussion 6

Transports en commun

Sujet sur lequel le groupe a travaillé :

Transports au sein du territoire

- Plus de fréquences pour bus et trains : LA Angers, Angers LA
- Plus grande amplitude en journée et en soirée pour bus et trains
- Rajouter des gares (ex : Brain, Narcé...)
- Adapter les gabarits des bus pour faciliter les déplacements dans les communes et de remplir les bus
- Revoir le mode de réservation
- Accessibilité pour les PMR et en situations de handicap
- Faciliter le transport des bagages, sacs de courses, vélos, trottinettes, etc.
- RD 347 : une voie réservée au bus
- Gratuité des transports
- Navettes intérieures pour LA (de villages en villages.)
- Choix du carburant propre pour les bus
- Une permanence dans les communes déléguées pour inciter à prendre les transports en commun et accompagner, expliquer la lisibilité des documents (carte des bus, abonnements...)
- Prévoir des parkings relais

Discussion 7**Transport intra-muros**

Sujet sur lequel le groupe a travaillé :

Transports au sein du territoire**Navettes entre les communes :**

- Vers les communes ayant le plus de moyens de transport.
- Vers les communes ayant le plus de services.
- Annonce des services présents dans les communes (dentiste, épicerie...).
- Navettes fixes les mercredis et samedis.
- Navettes sur demande le reste du temps.
- Navette fluviale sur la Loire ou canal sur l'Authion.
- Covoiturage proposé lors de l'achat des billets des événements culturels et sportifs au sein de la commune.
- Voies cyclables entre les communes séparées de la route.

Discussion 9

Covoiturage et autostop participatif

Sujetsurlequellegroupeatravaillé:

Transports au sein du territoire

- Développer une application covoiturage sur le territoire Loire Authion et autour (d'Angers à Saumur...)
- Mettre un macaron sur le parebrise où à l'arrière de la voiture quand on est prêt à covoiturer
- Relier le covoiture et le transport solidaire (pour les personnes plus âgées ou pour les plus jeunes)
- Développer les lieux de regroupement, ou de départ de covoiturage dans la campagne (campagne Bauné, hauts d'Andard, Brain la Coutardiere etc)
- Quand un habitant de Loire Authion s'inscrit à un évènement culturel, ou autre évènement sur le site Loire Authion : lui proposer de covoiturer et Loire Authion lui fait une réduction sur le prix du spectacle.
- Créer une monnaie locale (comme le sel) pour payer ceux qui nous emmènent dans leur voiture
- Pour les jeunes qui vont à l'AICLA, les aider à rejoindre les lieux d'animation en covoit ,
Rassurer les parents pour le covoit, les mettre en relation .
- Pour les jeunes qui apprennent à conduire, inciter les autoécoles à faire des parcours pour aller les chercher
- Mettre en place des trottinettes électriques
- Expérimenter navettes électriques sans chauffeur, avec un badge

Discussion 11

Transport intra-muros

Sujet sur lequel le groupe a travaillé :

Transports au sein du territoire

- Navettes pour se déplacer entre les communes et avoir des vélos et trottinettes à disposition pour se déplacer (même si cela demande une gestion assez importante)
=> Prendre en compte le besoin, la demande en fonction du lieu, des âges..
- CS AICLA : navettes pour les animations ☑ les lieux pour les jeunes ne sont plus identifiés sur les communes (pôles principaux sur corné et andard) + les déplacements spontanés compliqué (parents pas présents, jeune ne pouvant se déplacer en vélo si trop de km ou route trop dangereuses en vélo)
- En ce qui concerne les spectacles, le ciné, les événements communaux qui peuvent rassembler les habitants LA = comment faire pour se déplacer ? Parfois l'information n'est même pas connue des habitants car le lieu où cela se déroule ne fait pas parti de leurs habitudes ni de leurs bassins de vie...(ne vont pas chercher les infos)
- Avoir l'opportunité de prendre des navettes à la demande
=> Prêter attention aux personnes plus âgées et aux personnes pour qui la mobilité est compliquée : communication plus élargie
- pour faire connaître les services, pour les accompagner et que cela soit accessible.
- Mettre en place des liaisons douces sécurisées sur les communes
- Avoir un numéro à contacter afin de simplifier et être accompagné pour des déplacements
- Mettre en place des transports solidaires au sein de la commune (CCAS mais pas que..)
- Information à communiquer sur le site de LA
- Développer les offres locales sur les communes déléguées. Elles sont importante sur le territoire cependant il y a des problématiques pour trouver des spécialistes sur les services existant = les habitants sont amenés à se déplacer plus loin que sur leur propre commune déléguée
- Certains habitants n'exploitent pas le territoire LA car cela ne correspond pas à leurs habitudes, leurs passages pour aller à l'école, au travail, non pas de groupes pairs sur les autres communes de LA (ils sont proche de chez eux) et ne se renseignent pas sur ce qui peut se passer (culture, sport, asso ect...)

#3

PLAN D'ACTION



ActionS

Place du vélo et modes alternatifs à la voiture



Action 1

Déplacement de l'enfant (pédibus...)

Description du projet

Description

Proposition et ou présentation des outils

- Calèche pour les maternelles
- Pédibus (trajet d'environ 1 km)
(maternelle et primaire)
- Au-delà, vélo-bus, à partir du CE2

Pour tous : 1 adulte pour 8 ou 14 enfants, selon les âges et la réglementation.

Conditions

- En amont du vélobus : permis vélo (formation collective dispensée par des associations spécialisées)
- Aménagement des parcours : sécurisation, choix de l'itinéraire, à adapter selon le domicile des enfants, co-construction des parcours avec les enfants (code couleur par parcours), aménagement des arrêts, plantations...
- Communication auprès des familles pour faire adhérer au projet.

A qui s'adresse ce projet ?

Aux écoliers de Loire Authion

Qui sera le maître d'ouvrage ?

Commune de Loire Authion

Partenaires associés (publics et privés)

- Familles, enfants
- PNR

Quel est le périmètre territorial du projet ?

A identifier selon les besoins de chaque commune, par le biais d'une enquête (selon la configuration géographique de la commune, les souhaits et besoins des familles...)

Comment les usagers sont (seront)-ils associés à l'élaboration du projet ?

- Enquête familles, co-création des aménagements des parcours avec les enfants.

Avez-vous une idée du coût du projet ?

- Aménagement et sécurisation de la voirie ? €
- Bénévolat ou agents communaux ?
- Collaboration avec le PNR

Impact attendu :

Co-bénéfices :

- Santé des enfants (moins de sédentarité, autonomie, responsabilisation)
- Écologiques
- Lien social
- Sécurisation des trajets (encadrement, être en collectif...)

Action 2

Le vélo plus que l'auto

Description du projet

Description

AMELIORATION DES LIAISONS DOUCES

Etat des lieux : des pistes et parkings vélos existants, de l'environnement par des bénévoles et associations

Classement selon l'état : bien – moyen – mauvais

Nettoyage et adaptation : selon les types de transports (rollers – vélos – trottinettes)

Création du maillage manquant : création de pistes de liaisons sécurisées entre les pistes existantes

Edition d'un plan liaisons douces sur Loire-Authion

Relier L.A. à tout ALM

A qui s'adresse ce projet ?

A tous les habitants – adultes et enfants (élèves)

Qui sera le maître d'ouvrage ?

Collectivité et partenaires

Partenaires associés (publics et privés)

- Assoc de cyclistes, de randonneurs
- Agriculteurs
- Bénévoles de LA

Quel est le périmètre territorial du projet ?

Loire-Authion et secondairement ALM

Comment les usagers sont (seront)-ils associés à l'élaboration du projet ?

Rencontres et/ou comité de pilotage

Impact attendu :

Pratique du vélo en toute sécurité

Souhaitez-vous poursuivre vos échanges sur ce projet ?

Oui

Comment s'organiser – prochaine étape : rencontre, téléphone, mails, autres ?

Rencontre

La personne contact/rôle :

Magalie Levoyer

Son rôle : faire le lien

Copilotes : Raymonde Carpentier et Michelle Chartier

Les grandes étapes nécessaires pour cette action

n°	ETAPES
1	Etat des lieux – PISTE ET ENVIRONNEMENT EN ASSOCIANT ASSOS ET BENEVOL
2	Classement selon l'état
3	Nettoyage et adaptation
4	Création du maillage manquant
5	Edition d'un plan liaisons douces sur Loire-Authion
6	Relier L.A. à tout ALM

Action 4

Promotion du train sur Loire Authion

Description du projet

Description

Le train :

- Chance pour notre commune
- Mode de déplacement le plus vertueux
=> amener les habitants vers le train et leur permettre de tester le train

A qui s'adresse ce projet ?

Habitants (salariés, étudiants, écoles, retraités...)

Qui sera le maître d'ouvrage ?

La commune

Partenaires associés (publics et privés)

- ALM, Région...

Quel est le périmètre territorial du projet ?

L'ensemble de Loire Authion

Avez-vous une idée du coût du projet ?

1000€ (à coupler avec un évènement tram gratuit)

Impact attendu :

Augmenter la fréquentation du train

Les grandes étapes nécessaires pour cette action

n°	ETAPES
1	Rechercher des partenariats
2	Se rapprocher d'ALM pour définir une date
3	Le jour J, accueil festif dans les 2 gares de Loire Authion
4	Communication en amont (l'Actu...)
5	Enquête de satisfaction

Action 8

Pistes cyclables

Description du projet

Description

Créer un maillage de territoire inter et intra communales de piste « dites » cyclables.

A qui s'adresse ce projet ?

Habitants, professionnel, loisirs, touristes

Qui sera le maître d'ouvrage ?

Commune de Loire-Authion

Partenaires associés (publics et privés)

ALM, Département, Agriculteurs, entreprises qui rallient les travaux, fonds européens, Fédé cycliste France, LPO, FNE, SVA

Quel est le périmètre territorial du projet ?

Loire-Authion

Avez-vous une idée du coût du projet ?

Minimum 10 millions €

Comment les usagers sont (seront)-ils associés à l'élaboration du projet ?

- Aller sur le terrain avec les usagers via un évènement, promenade organisé par la commune et les asso cycliste en collaboration
- Forum participatif

Impact attendu :

Santé, empreinte carbone, plaisir de faire du vélo, accessibilité lien social, éducatif, pédagogique, biodiversité.

Souhaitez-vous poursuivre vos échanges sur ce projet ?

Oui

Comment s'organiser – prochaine étape : rencontre, téléphone, mails, autres ?

Rencontre

La personne contact/rôle :

Famille Lalos

Son rôle : Cycliste

Copilotes : BELOUARD, FALIGANT, BENJAMIN, FERRAULT

Les grandes étapes nécessaires pour cette action

n°	ETAPES
1	Dessiner le tracé souhaité sur plan du maillage des pistes cyclables
2	Diagnostiquer par les bureaux d'études spécialisés et compétences communales
3	Dessiner le tracé envisageable + acquérir les fonds immobiliers si besoin
4	Trouver les financements nécessaires
5	Lancer et échelonner les travaux

ActionS

Aller au travail

Loire Authion

ALLER AU TRAVAIL

TRAJETS MAISON-TRAVAIL

- toutes les 30 minutes
- 🚌 continuité inter-transports
- 🚌 voie spécifique bus RD347
- 🚲 voie cyclable RD347

matin
Après-midi

INFRASTRUCTURES ROUTIÈRES

- 🛠️ Renforcer les infrastructures routières aux portes EST d'Angers
- 🚗 limiter la circulation sur les voies communales secondaires
- 🏠 favoriser l'accès à l'autoroute depuis Beaufort → Réduire le trafic sur RD347

Action 3

Transports Travail

Description du projet

Description

AXE 1 : COMPLETER ET FIABILISER LE MAILLAGE BUS PRIMAIRE (AGGLO)

- FREQUENCE (<toute les 1/2H, horaires faciles à retenir, horaires étendus 6h/22h + Horaires extra événementiels & wk
- RAPIDITE & FIABILITE
- CREATION D'UNE TROISIEME VOIE DEDIEE BUS RD 347 (voie alternatif matin/après-midi idem pont St Nazaire)
- PROLONGER LA LIGNE 45 DE CORNE VERS BAUNE

AXE 2 : CREATION RESEAUX SECONDAIRES

- CREATIONS D'AXES NORD-SUD reliés aux gares (Ex1 : St Mathurin/Corné, Bauné ; Ex2 : La Daguenière/La Bohalle/ Brain/ Andard ↔ Saint-Sylvain)
=> NAVETTES MINI BUS ELECTRIQUES
Complété par location vélos électriques sur piste cyclable.
=> DESERVIR LES ENTREPRISES, commerces, centres culturels et publiques de Loire Authion.
- CREATION d'une plateforme en ligne COVOITURAGE (Blablacar intra Est Angers)

A qui s'adresse ce projet ?

L'ensemble de la population (à partir de 10 ans !! : politique de rétention des jeunes) de l'Agglo Angers dont Loire-Authion.

Qui sera le maître d'ouvrage ?

AGGLO (Questionnaire co-construit par Loire-Authion) + adaptation réseaux principaux Loire-Authion

Partenaires associés (publics et privés)

REGION (Développement Economique), AGGLO,

COMMUNE Loire Authion, ENTREPRISES appuis aux demandes (besoins vs emplois)

Quel est le périmètre territorial du projet ?
AGGLO-ANGERS

Avez-vous une idée du coût du projet ?
Retour sur investissement : développement économique de Loire-Authion

Comment les usagers sont (seront)-ils associés à l'élaboration du projet ?

- Communication et donner du sens
- Faire remplir un questionnaire (quels flux, quels besoins, quelles condtions ?) et question fermées (oui/non) à des propositions (citées ci-dessus).

Impact attendu :

Amélioration Qualité de vie de habitants de Loire Authion (LIBERTE, INDEPENDANCE, RETENTION JEUNES, ATTRACTIVITE)

Souhaitez-vous poursuivre vos échanges sur ce projet ?

Oui

La personne contact/rôle :

Irène COLIN

Les grandes étapes nécessaires pour cette action

n°	ETAPES
1	COMMUNICATION -SENSIBILISATION
2	QUESTIONNAIRE POPULATION AGGLO
3	REALISATION MODIFICATIONS

Action 10

Infrastructures routières

Description du projet

Description

CREER UNE VOIE DE DESSERTE - LIAISON EST (D4 , Prison, D347, Océane) AVEC ECHANGEUR COMPLET AU NIVEAU DE PIGNEROLLE

A qui s'adresse ce projet ?

- « Utilisateurs » de la Prison (salariés – visiteurs – service)
- Utilisateurs D347 (habitants Loire-Authion et autres)

Quel est le périmètre territorial du projet ?

ALM – Loire-Authion, St Barthélémy d'Anjou, Trélazé et autres

Avez-vous une idée du coût du projet ?

Environ 10 / 12 M€

Comment les usagers sont (seront)-ils associés à l'élaboration du projet ?

Réunions de concertation + enquête publique

Impact attendu :

- Fluidifier et limiter l'utilisation des axes secondaires (à la charge des communes)
- Sécuriser les axes secondaires et favoriser les liaisons douces

Souhaitez-vous poursuivre vos échanges sur ce projet ?

Oui

Comment s'organiser – prochaine étape : rencontre, téléphone, mails, autres ?

Création d'un groupe de travail au niveau de LA

Les champs laissés vides par les participants le jour de l'évènement ne sont pas reportés ci-dessus

Action 10 BIS

Infrastructures routières

Description du projet

Description

ELARGISSEMENT DE LA RD 347 DE LA COUTARDIERE A ANGERS

A qui s'adresse ce projet ?

Utilisateurs D347

Quel est le périmètre territorial du projet ?

ALM – Loire-Authion, St Barthélémy d'Anjou et autres

Avez-vous une idée du coût du projet ?

NON à voir suivant projet (3 voies ou 2x2 voies)

Comment les usagers sont (seront)-ils associés à l'élaboration du projet ?

Réunions de concertation + enquête publique

Impact attendu :

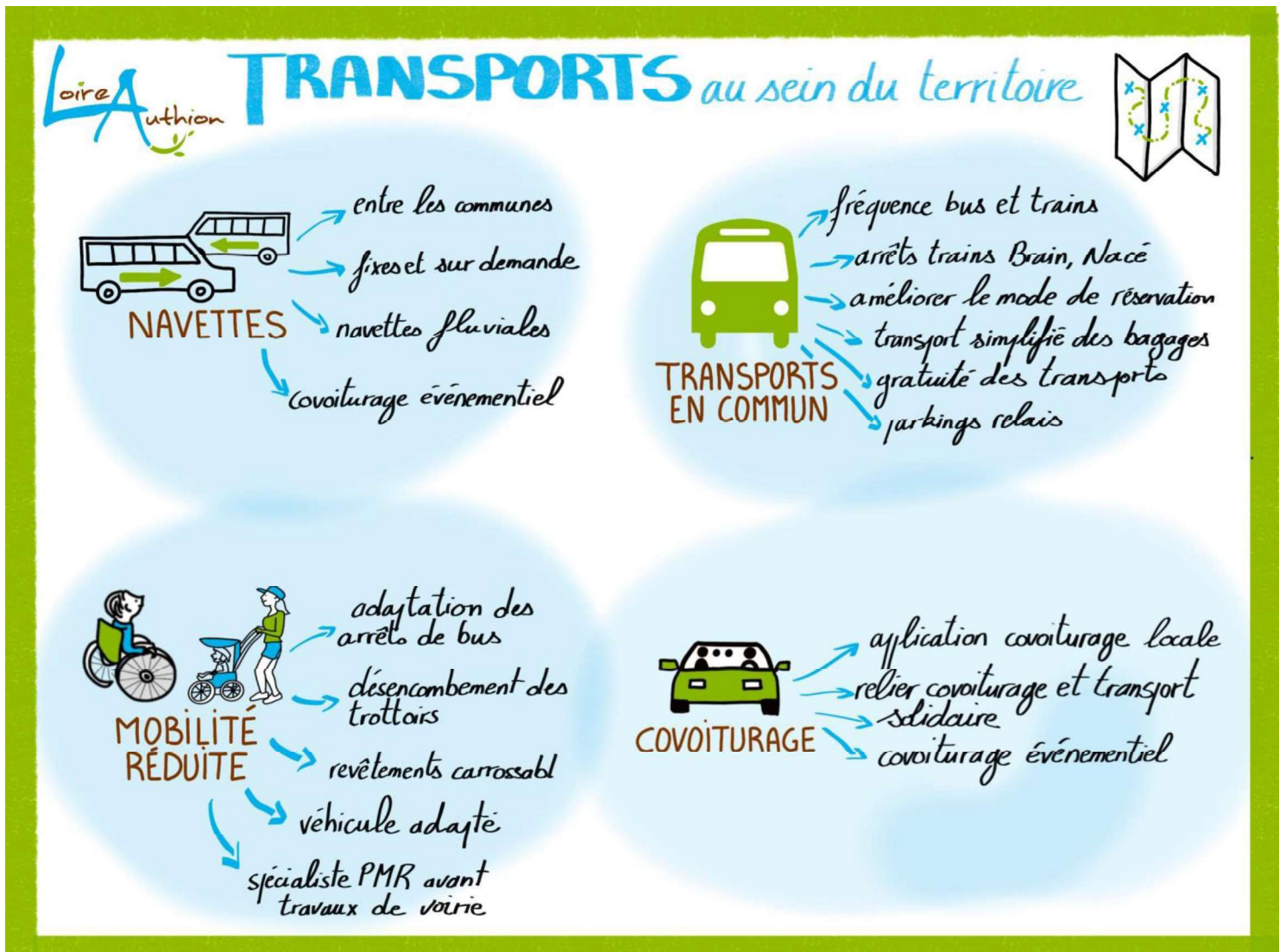
- Fluidifier le trafic sur la RD 347
- Limiter et sécuriser le trafic sur les axes secondaires et y favoriser les liaisons douces

Souhaitez-vous poursuivre vos échanges sur ce projet ?

Oui

ActionS

Transports au sein du territoire



Action 5

Déplacement personne à mobilité réduite (PMR)

Description du projet

Description

Maintenir et développer l'autonomie des personnes à mobilité réduite au sein de nos bourgs

A qui s'adresse ce projet ?

PMR (Personnes à Mobilité Réduite) Ne se limite pas aux personnes handicapées.

Qui sera le maître d'ouvrage ?

La municipalité

Partenaires associés (publics et privés)

- Associations (APF, FIPH, Handisports, Simon de Cyrène)
- Assistantes maternelles
- Architectes ?
- Usagers handicapés, personnes non handicapées

Quel est le périmètre territorial du projet ?

Les 7 communes de Loire Authion en focalisant sur les accès services et commerces.

Avez-vous une idée du coût du projet ?

Non

Comment les usagers sont (seront)-ils associés à l'élaboration du projet ?

Spécialiste PMR- Usagers PMR – Associations

Impact attendu :

- Autonomie de déplacement pour PMR
- Faciliter les déplacements piétons quel qu'ils soient
- Sécuriser les piétons lors des déplacements

Souhaitez-vous poursuivre vos échanges sur ce projet ?

OK pour tous les participants

Comment s'organiser – prochaine étape : rencontre, téléphone, mails, autres ?

Rencontre

La personne contact/rôle :

Gérard FALIGANT – Olivier MASSON

Leur rôle : Animer les rencontres

Les grandes étapes nécessaires pour cette action

n°	ETAPES
1	Etat des lieux (photos) Revêtement : qualité – Etat – Type Mesure, encombrement, praticabilité, largeur
2	Analyse conjointe avec les partenaires
3	Prioriser les actions favorisant l'autonomie
4	Etude technique et financière
5	Décision – planification- réalisation- évaluation

Action 6

Flotte de bus

Description du projet

Description

Créer une flotte de bus pour plus d'efficacité : rapidité, sécurité, confort

A qui s'adresse ce projet ?

Toute la population

Qui sera le maître d'ouvrage ?

ALM

Partenaires associés (publics et privés)

Loire Authion et autres communes de l'agglomération

Quel est le périmètre territorial du projet ?

ALM

Avez-vous une idée du coût du projet ?

Non

Impact attendu :

Meilleure fluidité, fréquentation accrue, moins de voitures sur les routes, meilleur impact climatique, inter modalité.

Souhaitez-vous poursuivre vos échanges sur ce projet ?

Oui

Comment s'organiser – prochaine étape : rencontre, téléphone, mails, autres ?

Réunions publiques

La personne contact/rôle :

Hervé Rolland

Son rôle : animateur

Les copilotes : Tout le groupe

Les grandes étapes nécessaires pour cette action

n°	ETAPES
1	Accès prioritaire aux bus sur les axe routiers
2	Accessibilité des usagers et du matériel : Bagages, sacs de courses, vélo, trottinette etc...
3	Amplitude et fréquence
4	Communication
5	Adapter les lignes à la future urbanisation

Les champs laissés vides par les participants le jour de l'évènement ne sont pas reportés ci-dessus

Action 7

Covoiturage culturel

Description du projet

Description

Covoiturage. Plateforme communale pour se rendre aux événements. Système incitatif.

A qui s'adresse ce projet ?

Aux habitants de L-A..

Qui sera le maître d'ouvrage ?

L-A

Partenaires associés (publics et privés)

Fournisseur du site et Comité culturel

Quel est le périmètre territorial du projet ?

Toute la commune

Avez-vous une idée du coût du projet ?

Mise en place du module (en fonction du devis).

Comment les usagers sont (seront)-ils associés à l'élaboration du projet ?

Questionnaire posé par le Comité culturel.

Impact attendu :

Permettre aux habitants d'aller aux spectacles plus simplement.

Souhaitez-vous poursuivre vos échanges sur ce projet ?

Oui

Comment s'organiser – prochaine étape : rencontre, téléphone, mails, autres ?

Rencontre

La personne contact/rôle :

Axel HIMILY

Son rôle : Animateur

Les copilotes : Patrick VRIGNAUD et Nicole GLACIAL

Les grandes étapes nécessaires pour cette action

n°	ETAPES
1	Voir la faisabilité et chiffrage
2	Mise en place
3	Communication et promotion
4	Bilan

Action 9

Création d'une application locale covoiturage

Description du projet

Description

- Création d'une application pour covoiturage Local. Sur le site de la mairie Loire Authion mettre un lien vers cette appli
- Avoir un interlocuteur téléphonique (à la mairie ou au CCAS ou à l'AiCLA) pour les personnes qui n'ont pas d'accès informatique .
- Communiquer pour que les habitants qui sont prêts à covoiturer s'inscrivent sur ce site (leur faire un petit cadeau local quand il ont covoituré 5 ou 10 fois)
- Pour la création de cette appli s'inspirer des bonnes idées du site West Go ou Blablacar (en particulier les avis des utilisateurs pour donner confiance)

A qui s'adresse ce projet ?

Aux habitants du territoire Loire Authion, à ceux qui souhaitent faire du covoiturage ou ceux qui ont des difficultés de déplacement

Qui sera le maître d'ouvrage ?

LOIRE AUTHION

Partenaires associés (publics et privés)

Métropole ALM, CCAS, AiCLA, EMVLA, Narcé, et toutes les assoc du territoire qui en ont besoin

Quel est le périmètre territorial du projet ?

A ceux qui font des trajets depuis le territoire LA, vers Angers ou vers Saumur ou autre zone

extérieures

Avez-vous une idée du coût du projet ?

Non. Pour les utilisateurs de l'application faire une grille de recommandation tarifaire pour les couts des déplacements

Comment les usagers sont (seront)-ils associés à l'élaboration du projet ?

Faire appel aux candidatures avec différentes tranches d'âge

Souhaitez-vous poursuivre vos échanges sur ce projet ? OK

Comment s'organiser – prochaine étape :

rencontre, téléphone, mails, autres ?

Téléphone , groupe WhatsApp

La personne contact/rôle :

Loire Authion

Les copilotes : Françoise LIZE , Pauline ALBERT , AiCLA , CCAS et 1 ou 2 élus

Les grandes étapes nécessaires pour cette action

n°	ETAPES
1	Engagement de Loire Authion
2	Trouver un développeur qui connait déjà bien ce sujet
3	Créer un groupe qui accompagne le projet, avec différentes tranches d'âge
4	Communication quand le site sera crée et inciter à l'inscription
5	Convaincre et rassurer les habitants , les copains , les voisins

Action 11

La navette connectée

Description du projet

Description

Création et Développement des déplacements entre communes déléguées

A qui s'adresse ce projet ?

A tous (jeunes, famille, parents, seniors...). Actifs et non actifs.

Qui sera le maître d'ouvrage ?

Commune Loire-Authion

Partenaires associés (publics et privés)

- Associations
- Département
- Région
- ALM
- Fond Européen

Quel est le périmètre territorial du projet ?

Sur tout le territoire

Avez-vous une idée du coût du projet ?

Coût à évaluer : technique, personnel, matériel...

Comment les usagers sont (seront)-ils associés à l'élaboration du projet ?

- Consultation citoyenne par questionnaire : état des lieux des pratiques actuels et futures)
- Présence lors d'événements de la commune

Impact attendu :

- Connaître le territoire
- Création de lien social
- Réduction de déplacement individuel
- Modification de nos pratiques
- Dynamiser les activités culturels, sportives, artistiques....

Souhaitez-vous poursuivre vos échanges sur ce projet ?

Oui

Comment s'organiser – prochaine étape : rencontre, téléphone, mails, autres ?

Rencontre

La personne contact/rôle :

Cécile ANGEBAULT

Les copilotes : TOUS et notamment les 2 jeunes qui peuvent fédérer d'autres pour ce projet.

Les grandes étapes nécessaires pour cette action

n°	ETAPES
1	Recenser les besoins par la consultation citoyenne
2	Monter le projet et le financement
3	Mise en place (Communication – signalétique – matériel...)
4	Phase d'expérimentation pour ajustement
5	Evaluation et amélioration du système, du service

L'album PHOTO



Droit à l'image :

Dans le cadre du droit à l'image, lors de l'ouverture en plénière du Forum, Nathalie Parent a explicitement proposé aux participants de se manifester s'ils souhaitaient s'opposer à l'utilisation et la diffusion des photos prises lors de l'évènement et les représentant. Personne ne s'est manifesté, ce sont ces photos qui sont utilisées dans les actes du forum ouvert.



Action portée par **LOIRE AUTHION**



Loire Authion
24/26 Levée Jeanne de Laval – Saint-Mathurin-sur-Loire – 49250 Loire-Authion
Mail : contact@loire-authion.fr
<https://mobilites-loire-authion.fr>

Co-organisateurs et animateurs
de la journée Forum Ouvert du 29 MAI 2021



SOCIAL PLANET



LES ARTISANS
du changement

Crédits

Photos : Service Communication Loire Authion - Conception : Latitude
Réalisation : La Fabrique du Changement

Contact

Nathalie Parent Conseil Formation - Social Planet
nathalie@socialplanet.org